

# Giải pháp Giám sát An ninh Trạm Xăng



# NỘI DUNG

01

Tổng quan & Rủi ro

02

Giải pháp & Sản phẩm chính

03

Các công trình đã hoàn thành



# 1 Tổng quan & Rủi ro



# Tổng quan



Các trạm xăng dầu là công trình **trọng điểm** của thành phố. Tuy nhiên chúng thường xuyên đối mặt với nhiều **mối nguy hiểm** khác nhau!

# Tổng quan



## Cháy nổ

Gây thương vong và Thiệt hại về tài sản

# Tổng quan



Phá hoại & Khủng bố

Gây hư hỏng và nguy hiểm

# Tổng quan



Không thanh toán & Chạy trốn

Dẫn đến thiệt hại về tài sản

# Tổng quan

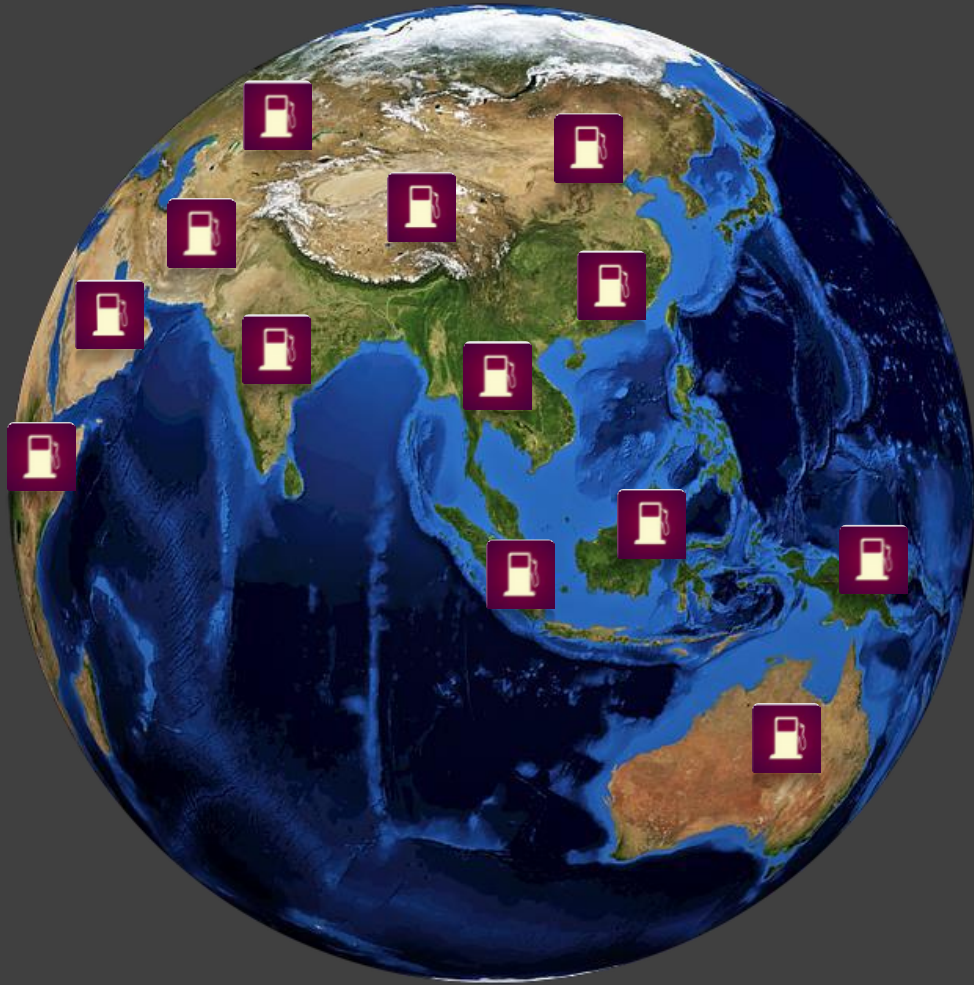


Xảy ra **tranh cãi** khi tiếp nhiên liệu và mua sắm

Không có bằng chứng hợp lệ



# Tổng quan



- Số lượng lớn và rải rác.
- \* Khó khăn trong việc giám sát từ xa.
- Không có phân tích dữ liệu kinh doanh.
- \* Hiệu quả hoạt động thấp.

## Nguy hiểm

Dầu khí là chất nổ và dễ cháy có thể gây thương vong và thiệt hại.

## Xảy ra tranh cãi

Khó giải quyết tranh chấp về tiếp nhiên liệu và thanh toán.

## Phá hoại & Khủng bố

Tiềm ẩn các cuộc tấn công khủng bố và phá hoại

## Bỏ đi mà không thanh toán

Luôn có khả năng tài xế bỏ chạy và không thanh toán, dẫn đến thiệt hại về tài sản

## Khó giám sát

Số lượng trạm xăng lớn, rải rác, gây khó khăn trong việc giám sát nhân viên và thẩm định dịch vụ từ xa.

# Trạm xăng dầu

## Các vấn đề xảy ra



Làm sao để **giải quyết** các vấn đề trên ?

## 2 Giải pháp và Các sản phẩm chính



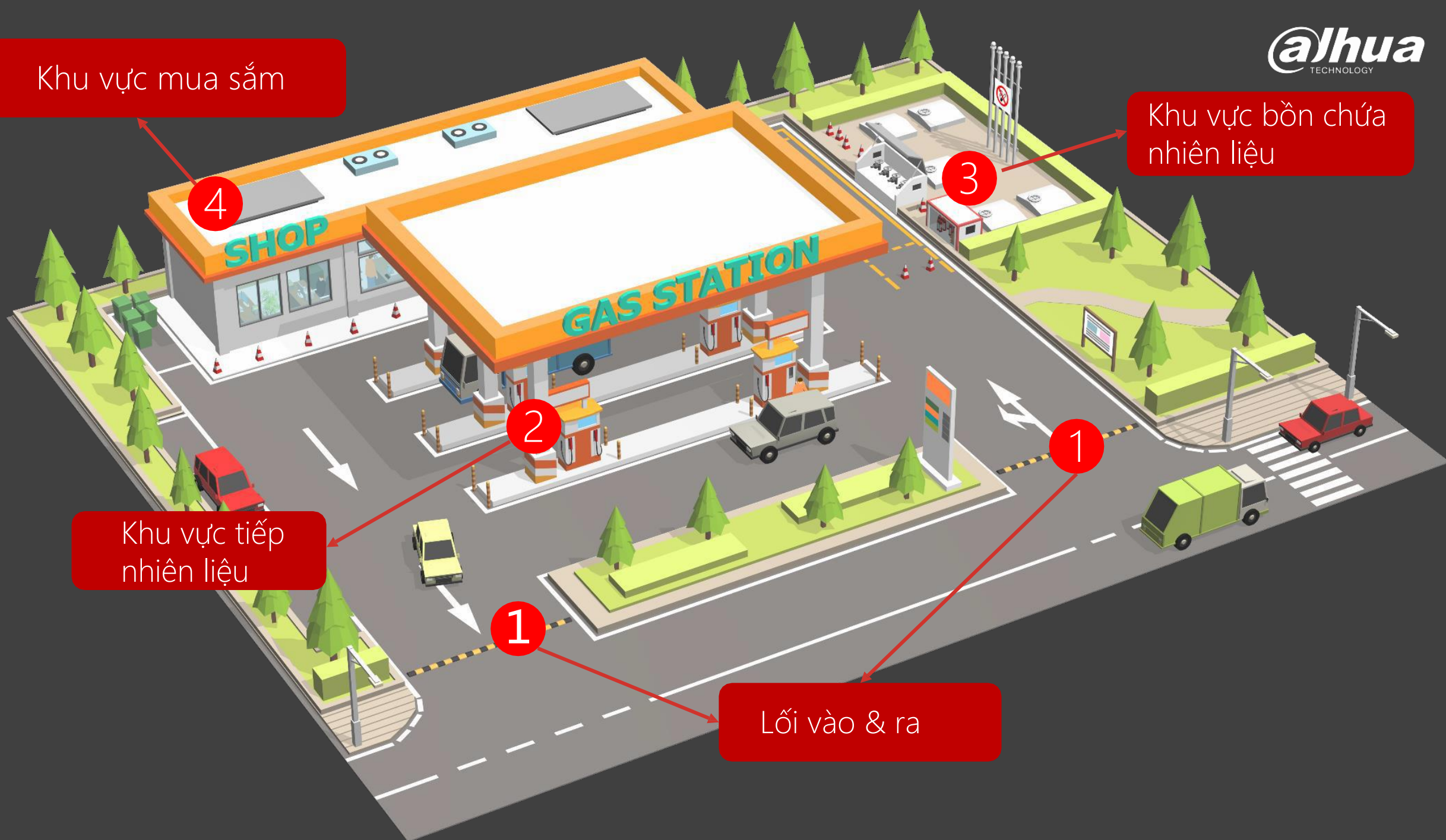


Khu vực mua sắm

Khu vực bồn chứa  
nhiên liệu

Khu vực tiếp  
nhiên liệu

Lối vào & ra





Làm sao để phát hiện **Xe trong danh sách đen** &  
**Báo động** ngay lập tức ?

# Giải pháp – Hệ thống LPR (Nhận diện biển số xe)



# Giải pháp – Hệ thống LPR (Nhận diện biển số xe)



Nhận diện biển số xe  
Kết hợp tìm kiếm thông  
tin cùng hình ảnh



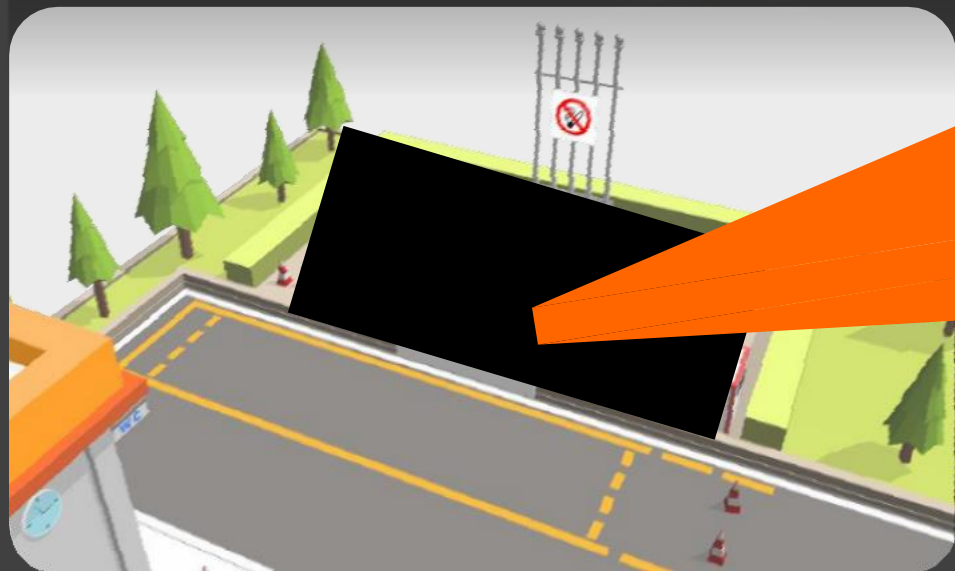
Xe trong danh sách đen  
Báo động

Làm thế nào để phát hiện thiết bị máy móc bị **quá nhiệt**,  
phát hiện **khói, hỏa hoạn** một cách hiệu quả ?

# Giải pháp – Hình ảnh nhiệt



Khu vực tiếp nhiên liệu  
Giám sát thiết bị tiếp nhiên liệu

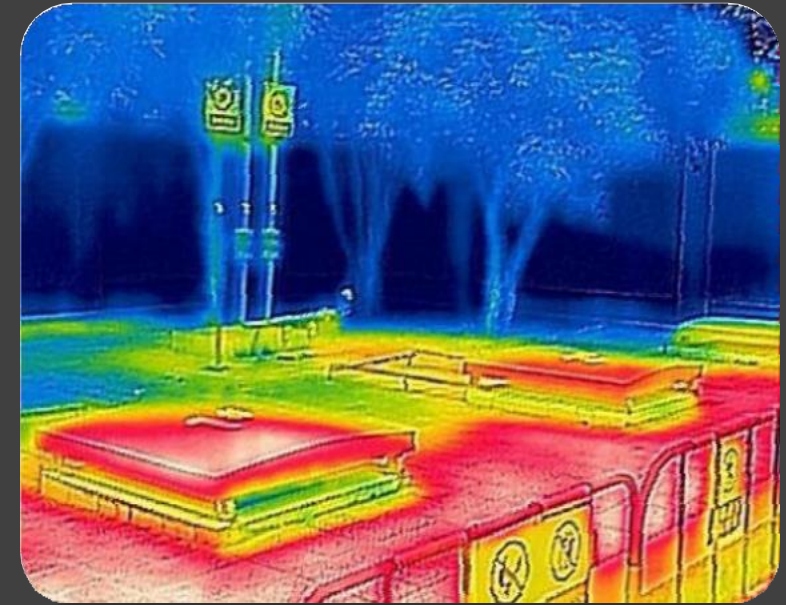


Khu vực bồn chứa nhiên liệu  
Giám sát thiết bị xuất nhiên liệu



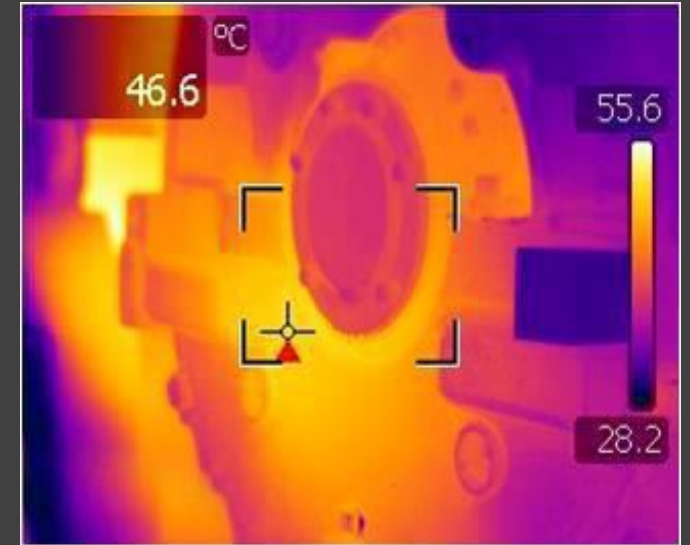
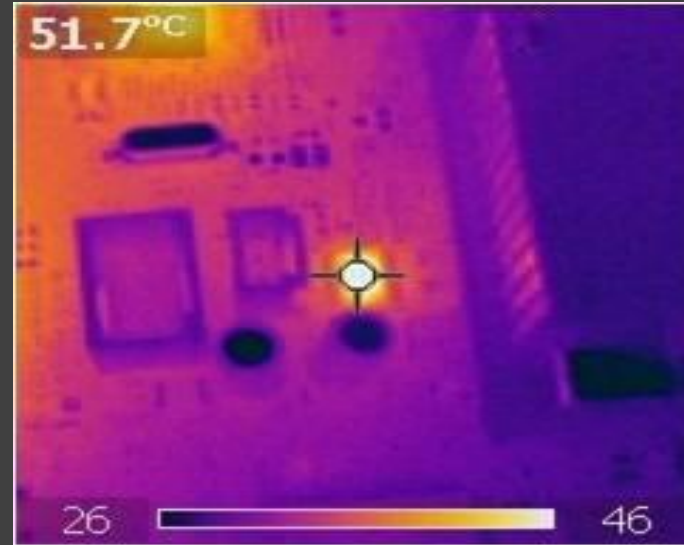
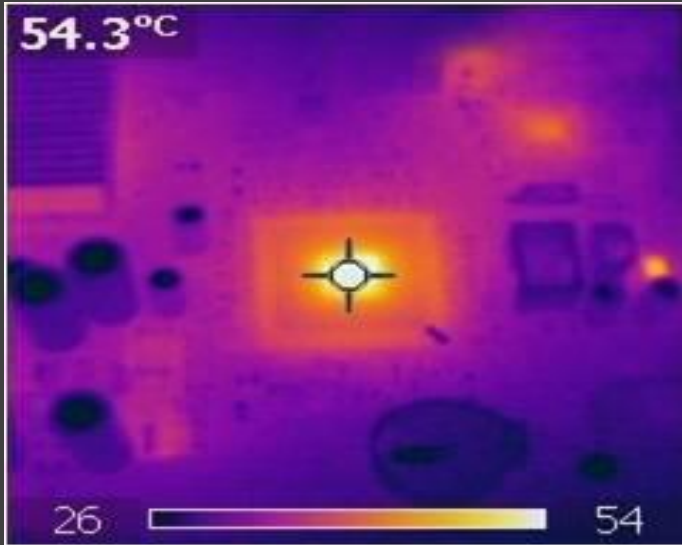
# Giải pháp – Hình ảnh nhiệt

**dhua**  
TECHNOLOGY



Phát hiện thiết bị hư hỏng, phát hiện rò rỉ nhiên liệu

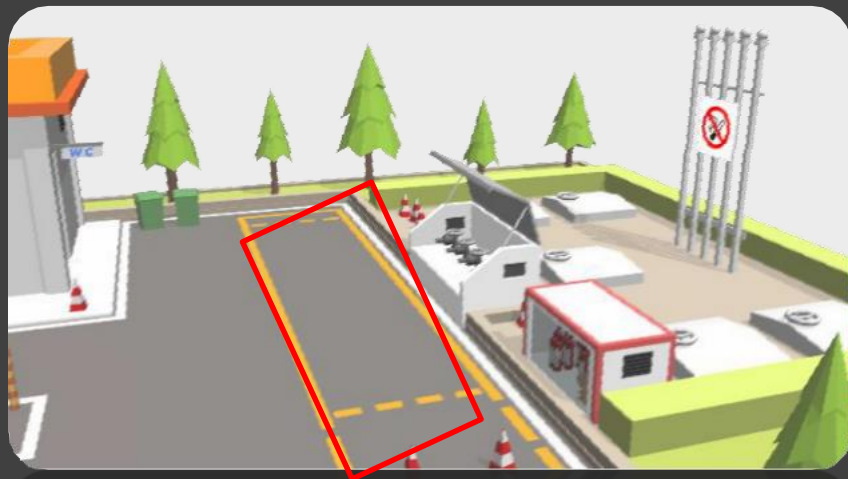
# Giải pháp – Hình ảnh nhiệt



Thiết bị phát hiện quá nhiệt & báo động

Cách phát hiện **xâm nhập bất hợp pháp** &  
**vật bị bỏ quên** để giảm nguy cơ tai nạn ?

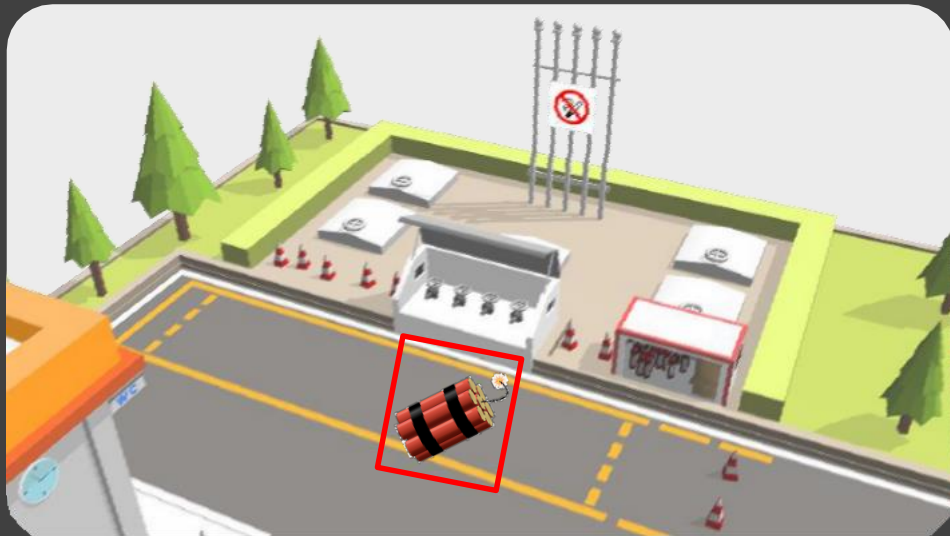
# Giải pháp – Vùng cảnh báo



Khu vực bồn chứa nhiên liệu  
Phát hiện và cảnh báo các trường hợp  
đột nhập hay di chuyển vào khu vực cấm



# Giải pháp – Vật thể nguy hiểm



Khu vực bồn chứa nhiên liệu & Khu vực tiếp nhiên liệu



Phát hiện & cảnh báo vật thể nguy hiểm đặt trong khu vực Trạm xăng





Làm thế nào để giám sát **toàn cảnh** trạm xăng ?

Một camera Panoramic :  
Góc nhìn 180°



Khu vực bên ngoài Trạm xăng

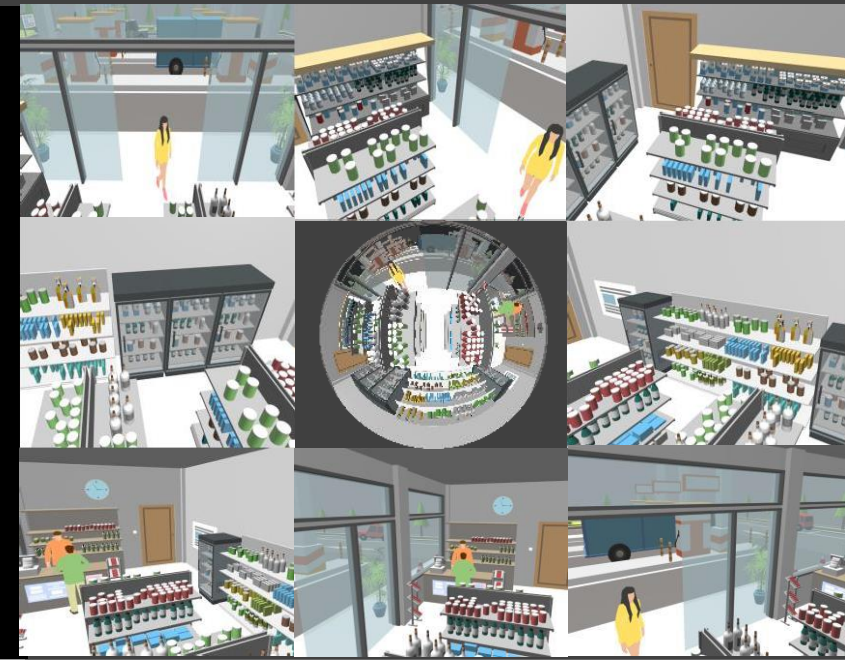
# Một camera Fisheye : Toàn cảnh



1P+1R



10



10+8R

Khu vực bên trong Trạm xăng

Làm thế nào để cung cấp **Bằng chứng âm thanh** hợp lệ khi xảy ra tranh cãi?



# Giải pháp – Ghi âm



Mic rời



Dome camera



## Khu vực thu ngân

Microphone ghi âm, cung cấp bằng chứng hình ảnh và âm thanh hợp lệ trong trường hợp xảy ra tranh cãi.

Làm thế nào để **kích hoạt báo động** bằng tay khi xảy ra trường hợp khẩn cấp ?

# Giải pháp – Báo động khẩn cấp



Nút bấm báo động



Còi kết hợp đèn báo



Khu vực thanh toán  
Nơi đặt nút kích hoạt báo động

Làm thế nào để các nhà quản lý trạm xăng thực hiện việc **phân tích kinh doanh** giúp **cải thiện** dịch vụ và **tăng** doanh thu?

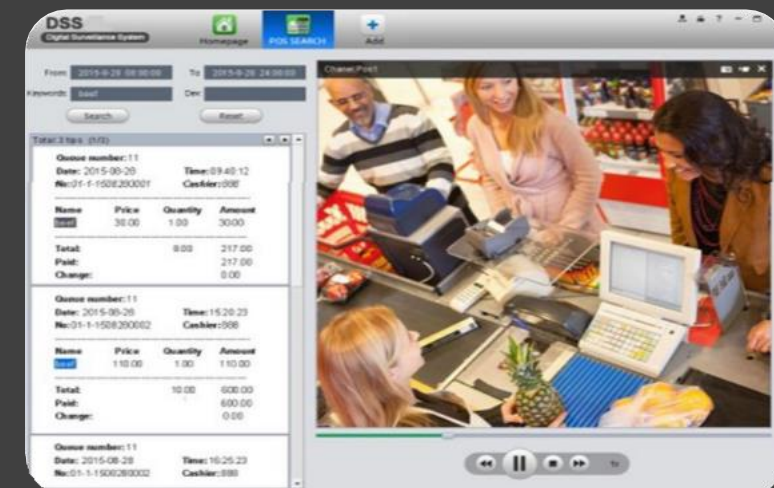
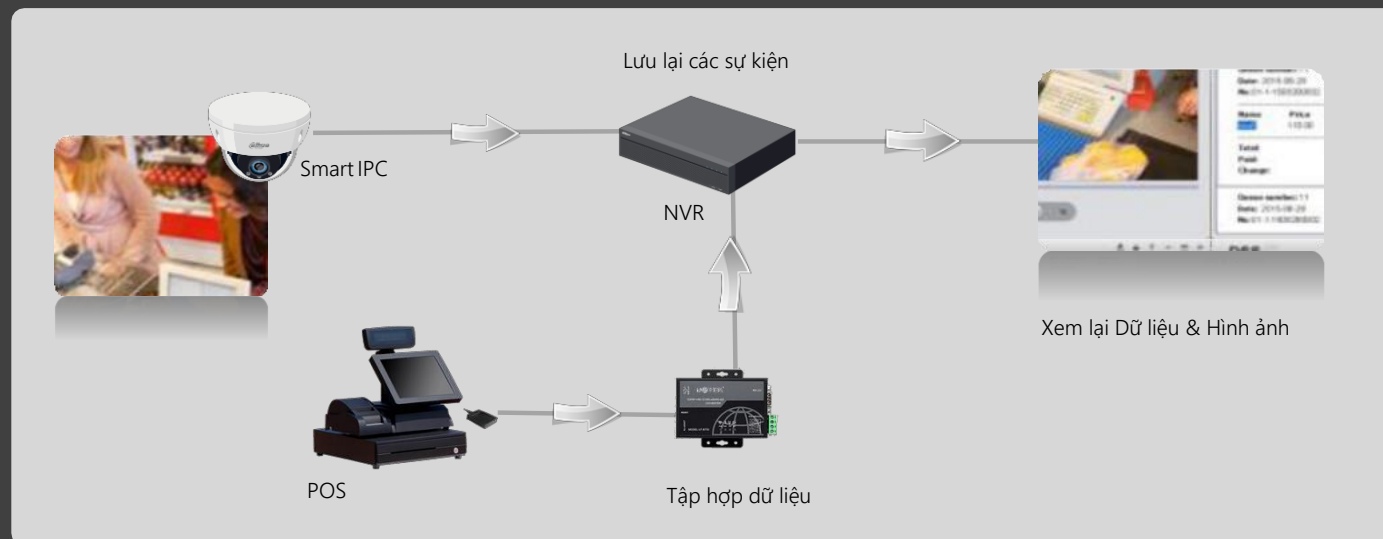


# Giải pháp – Bản Đồ Nhiệt



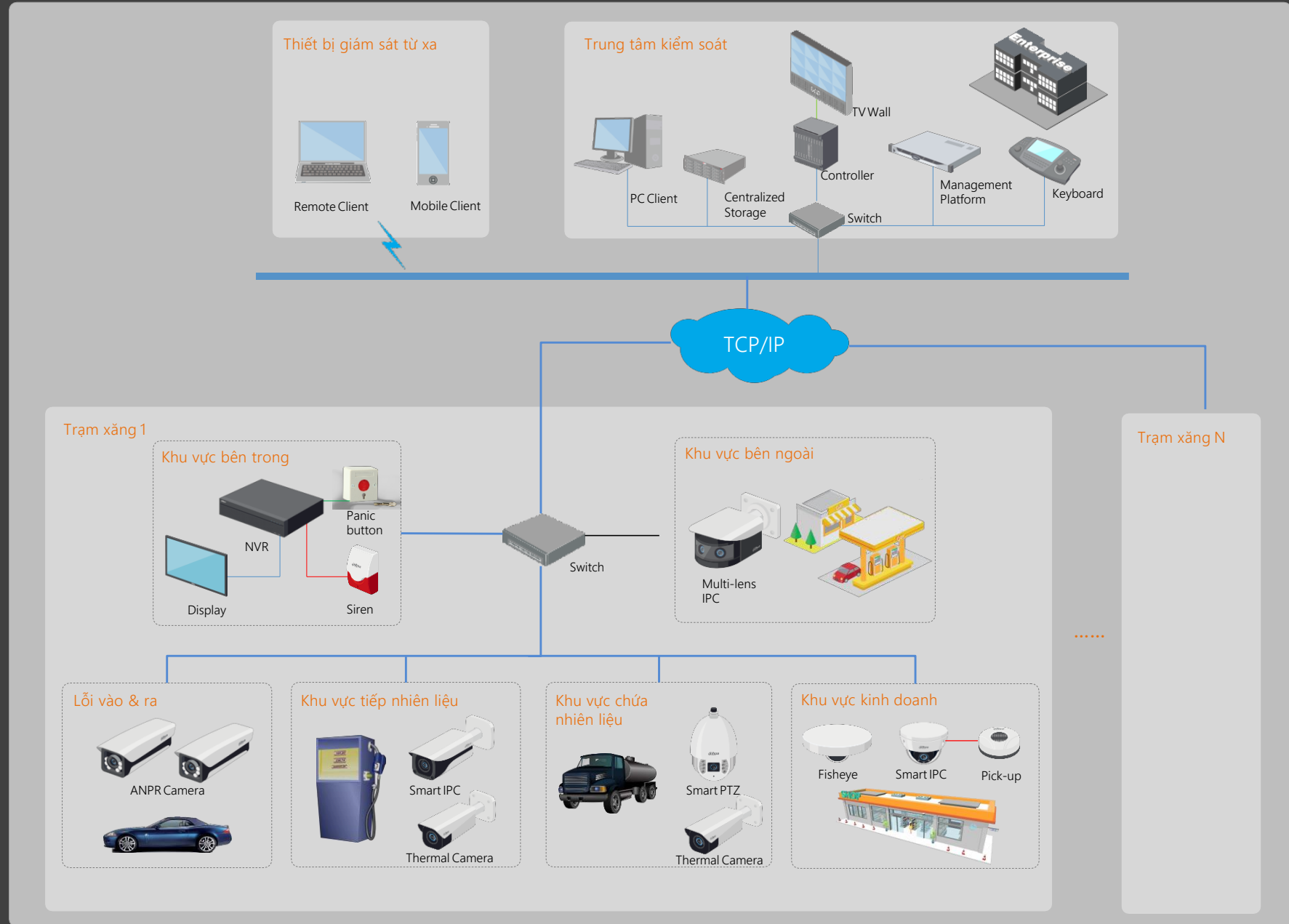
- Tìm hiểu khu vực diễn ra nhiều hoạt động nhất
- Cung cấp các dữ liệu để phân tích tình hình kinh doanh.
- Nâng cao sự hài lòng của khách hàng và hiệu quả của dịch vụ.

# Giải pháp – Tích hợp POS



- Bằng chứng khi có tranh cãi về hàng hóa và số tiền.
- Bằng chứng trong việc kiểm tra số lượng hàng hóa và doanh số bán ra.

# Cấu trúc



# Các sản phẩm chính

## Camera nhận diện biển số xe



- Sử dụng thuật toán nhận diện biển số xe
- Hỗ trợ chụp ảnh biển số, cắt khoanh vùng biển số và ghi lại video
- Lưu trữ danh sách Trắng và Đen
- Có khả năng nhận diện biển số khoảng cách lên đến 40m, với ống kính cơ 5~50mm
- Nhiệt độ hoạt động -30°C~+60°C, IP66
- Công nghệ chống ngược sáng thực True WDR

## Camera dạng thân có hồng ngoại và chống ngược sáng



- Cảm biến CMOS 1/2.8" 2Megapixel
- H.265&H.264
- 50/60fps@1080P(1920×1080)
- WDR(140dB), Day/Night(ICR), 3DNR,AGC,BLC
- Ống kính zoom 2.7mm ~12mm
- Khoảng cách LED hồng ngoại tối đa 50m
- Hỗ trợ gắn thẻ nhớ Micro SD, IP67, IK10, PoE

## Camera tầm nhiệt



- 640\*512 VOx uncooled thermal sensor
- Dải nhiệt độ đo -40°C ~ +550°C
- Vùng quan trọng (ROI), Phát hiện chuyển động, Bảng màu
- Hỗ trợ 3 chuẩn ra video: IP/HDCVI/Analog
- IP66, PoE, -40°C~+60°C

# Các sản phẩm chính

## Multi-Lens Panoramic Bullet Camera



- Bốn cảm biến CMOS 1/2.8" 2MP
- Max 25fps@4096x1800
- Hỗ trợ góc nhìn siêu rộng 180°
- Tính năng thông minh
- Khoảng cách LED hồng ngoại tối đa 30m
- IP67, IK10, POE

## Starlight IR PTZ Network Camera



- Cảm biến Exmor 1/1.9" 2Megapixel
- Zoom quang 30x
- Công nghệ Starlight
- Max. 30fps@1080P and 60fps@720P
- Hỗ trợ Hi-PoE
- Khoảng cách hồng ngoại lên đến 200m
- IP67 , IK10

## WDR IR Dome Network Camera



- Cảm biến CMOS 1/2.8" 2Megapixel
- H.265&H.264
- 50/60fps@1080(1920×1080)
- Hỗ trợ tính năng thông minh
- Ống kính zoom tiêu cự 2.7mm ~12mm
- Khoảng cách Hồng ngoại tối đa 50m
- IP67, IK10, DC12V/AC24V/PoE



# Các sản phẩm chính

## Vandal-proof IR Fisheye Camera



- Cảm biến CMOS 1/1.8" 6Megapixel
- Max 25/30fps@6.0M(3072x2048)
- Khoảng cách hồng ngoại tối đa 10m
- 1/1 Audio in/out (Tích hợp Mic)
- Hỗ trợ thẻ nhớ Micro SD, IP67, IK10, PoE
- Fisheye Dewarp

## Smart NVR



- Chip xử lý Intel
- Hỗ trợ tối đa 32 kênh Camera IP
- Băng thông tối đa 384Mbps
- Độ phân giải lên đến 12MP xem trực tiếp và xem lại
- RAID 0/1/5/6/10/50/60
- Hỗ trợ tính năng thông minh

## Smart Platform Management System



- Incoming and Forwarding Bandwidth 300Mbps và lưu trữ of 100Mbps
- Hỗ trợ kết nối tối đa 500 kênh / 200 thiết bị cho camera giám sát
- Hỗ trợ kết nối tối đa 50 thiết bị cho camera nhận diện biển số xe
- Chế độ dự phòng nóng, N+M
- Tính tương thích cao

### 3 Các công trình đã hoàn thành





### Trạm xăng dầu Shell & BP ở UK & Ireland

- Shell and BP là công ty xăng dầu đa quốc gia với nhiều trạm xăng dầu trên toàn Vương Quốc Anh.
- Dahua đã triển khai nâng cấp hệ thống analog thành hệ thống IP, với tổng số hơn 1600 camera ( Camera IP 3MP ), tại 140 trạm.





### Trạm xăng dầu Statoil ASA ( Na uy )

- Statoil ASA là một trong những công ty lớn nhất thế giới ở khu vực Bắc Âu và ở Na Uy với hơn 25,000 nhân viên. Statoil vận hành 2,000 trạm xăng dầu ở chín quốc gia.
- Dahua cung cấp toàn bộ **giải pháp giám sát trạm xăng dầu** với đầy đủ sản phẩm HDCVI (Đầu ghi HCVR+Camera HAC 2MP) đảm bảo an ninh cho hoạt động hàng ngày của các trạm xăng dầu.





## Trạm xăng dầu Tập đoàn Dầu khí Quốc gia Trung Quốc - China National Petroleum Corp. (CNPC)

- PetroChina là một trong những nhà sản xuất và kinh doanh sản phẩm Dầu khí ở Trung Quốc với tổng số 20714 trạm xăng dầu hiện đang hoạt động tại Trung Quốc. Trong năm 2015, doanh số In 2015, doanh số đạt 116,25 triệu tấn, trong đó bán lẻ 80,54 triệu tấn, chiếm 69,3%.
- Từ năm 2013, Dahua đã cung cấp hệ thống giám sát cho hơn 3,000 trạm xăng dầu (Camera IP 2MP + Đầu ghi 5 series NVR+DSS) ở Trung Quốc bao gồm Hồ Nam, Hà Nam, Hồ Bắc, Tân Cương, Hắc Long Giang, Chiết Giang ...





### Trạm xăng dầu thuộc tập đoàn Sinopec Corp.

- Sinopec quản lý 30,121 trạm xăng dầu trên toàn lãnh thổ Trung Quốc. Năm 2015, In 2015, doanh số bán hàng đạt 151 triệu tấn, mức tăng trưởng là 7.6%.
- Kể từ 2014, Dahua cung cấp hệ thống giám sát (Camera IP 2MP + đầu ghi NVR 5 series + DSS) ở nhiều tỉnh thành như Giang Tô, Thượng Hải, Hồ Nam, Hà Bắc, Quảng Đông, Quý Châu, ... Tổng số trạm xăng dầu vượt quá 3,000 điểm.



Make your life safer

**alhua**  
TECHNOLOGY