

Cameras Chống Cháy Nổ - Ăn Mòn



DH-SD60230U-HNI-SL



Mục Lục

- 1 | Tổng Quan
 - 2 | Tính Năng
 - 3 | Hiệu Suất
 - 4 | Ứng Dụng
-

01 Tổng Quan

DAHUA TECHNOLOGY DESIGN

Giới Thiệu Sơ Bộ Về Camera Chống Cháy Nổ



A DH-EPC230U

B DH-EPC230U-PTZ

C DH-EPC230U-PTZ-IR

[1] EU-TYPE EXAMINATION CERTIFICATE



[2] Equipment or Protective System intended for use in Potentially Explosive Atmospheres Directive 2014/34/EU

[3] EU-Type Examination Certificate Number: CNEX 16 ATEX 0007 X Issue 0

[4] Equipment or Protective System: Explosion-proof Camera Model DH-EPC

[5] Manufacturer: Zhejiang Dahua System Engineering Co., LTD.

[6] Address: 1187 Bin'an Road, Binjiang District, Hangzhou, Zhejiang, P.R. China

[7] This equipment or protective system and any acceptable variation thereto is specified in the schedule to this certificate and the documents therein referred to.

[8] CNEX-Global B.V., Notified Body number 2814, in accordance with Directive 2014/34/EU of the European Parliament and of the Council, dated 26 February 2014, certifies that this equipment or protective system has been found to comply with the Essential Health and Safety Requirements relating to the design and construction of equipment and protective systems intended for use in potentially explosive atmospheres given in Annex II to the Directive.

The examination and test results are recorded in confidential Report No. 16008.

[9] Compliance with the Essential Health and Safety Requirements has been assured by compliance with:



EN 60079-0:2012+A11:2013 EN 60079-1:2014 EN 60079-31:2014

except in respect of those requirements listed at item 18 of the Schedule.

[10] If the sign "X" is placed after the certificate number, it indicates that the equipment or protective system is subject to specific conditions for use specified in the schedule to this certificate.

[11] This EU - Type examination certificate relates only to the design and construction of the specified equipment or protective system. Further requirements of the Directive apply to the manufacturing process and supply of this equipment or protective system. These are not covered by this certificate.

[12] The marking of the equipment or protective system shall include the following:

 II 2 G Ex db IIC T6 Gb or
 II 2 D Ex tb IIIC T80°C Db

Certification officer: Wu Jianguo

Signature:



Date of issue: 2016-07-29

Certification Body: CNEX-Global B.V., Utrechtseweg 310, 6812 AR, Arnhem, the Netherlands

This certificate may only be reproduced in its entirety and without any change, including schedule

Chứng Nhận EPC230U

□ Gas Explosion-proof
Grade : EX d IIC T6 Gb

□ Dust Explosion-proof Grade:
Ex tD A21 IP68 T80°C

This official IECEx Certificate is available as a printable PDF copy for download at the link provided



IECEx Certificate of Conformity

INTERNATIONAL ELECTROTECHNICAL COMMISSION
IEC Certification Scheme for Explosive Atmospheres

Certificate No.: IECEx CNEX 16.0008X issue No.: 0

Status: Current

Date of Issue: 2016-07-29 Page 1 of 4

Applicant: Zhejiang Dahua System Engineering Co., LTD.
1187 Bin'an Road, Binjiang District, Hangzhou, Zhejiang
China

Equipment: Explosion-proof camera model DH-EPC
Optional accessory:

Type of Protection: Ex 'db', Ex 'tb'

Marking: Ex db IIC T6 Gb
Ex tb IIIC T80°C Db

Approved for issue on behalf of the IECEx
Certification Body: George Wu

Position: Certification Officer

1. This certificate and schedule may only be reproduced in full.
2. This certificate is not transferable and remains the property of the issuing body.
3. The Status and authenticity of this certificate may be verified by visiting the Official IECEx Website.

Certificate issued by:





□ Camera HD chống cháy nổ được sử dụng chủ yếu trong ngành công nghiệp hóa dầu với môi trường khí gas, bụi dễ cháy nổ, như:

Công nghiệp lọc hóa dầu (mở dầu, giàn khoan, đường ống), nhà máy hóa chất, quy trình dệt sợi, cảng, nhà máy điện...

02 Tính Năng

DAHUA TECHNOLOGY DESIGN

Tính Năng Chủ Đạo Của Camera Chống Cháy Nổ



**Thép Không Gỉ 304
(Tùy Chọn 316L)**



**Chứng Nhận:
ATEX/IECE_x**



**Nhiệt Độ Hoạt Động:
-40°C ~ 60°C**



**Starlight, WDR,
100m IR**



**2Megapixel,
30x optical zoom**



**IVS,
Nhận Diện Mặt**



**H.265&H.264
Triple-stream Encoding**



IP68



**Thép Không Ghi
316L**



IVS, Nhận Diện Mặt



**Nhiệt Độ Hoạt Động:
-40°C ~ 60°C**



**Starlight, WDR,
100m IR (-IR model)**



**Pan: 0° ~ 360° endless;
Tilt : -90° ~ 90°**



**Pan: 0.1° ~40° /s;
Tilt : 0.1° ~40° /s**



**H.265&H.264
Triple-stream Encoding**



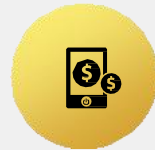
IP67



DH-SD60230U-HNI-SL



**Thép Không Ghi
316L**



**Nhiệt Độ Hoạt Động:
-40°C ~ 70°C**



**Zoom : 30X
Pan: 0° ~ 360° endless;
Tilt : 0° ~ 90°**



**H.265&H.264
Triple-stream Encoding**



**IVS, Nhận Diện
Khuôn Mặt**



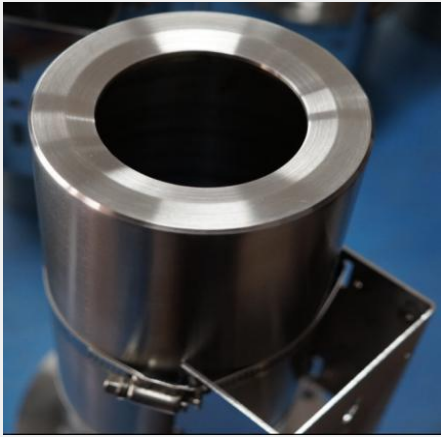
**WDR 120dB
Ultra DNR (2D/3D)**



**Pan: 0.1° ~40° /s;
Tilt : 0.1° ~40° /s**



IP68 , IK10



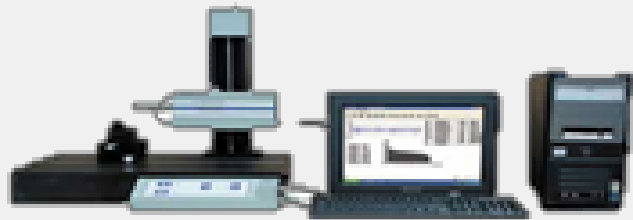
Thép Không Gỉ 316L :

- Hàm lượng carbon thấp, thép không gỉ một niken
- Độ dẻo, độ uốn, hiệu suất hàn tốt.
- Biến tính lạnh.



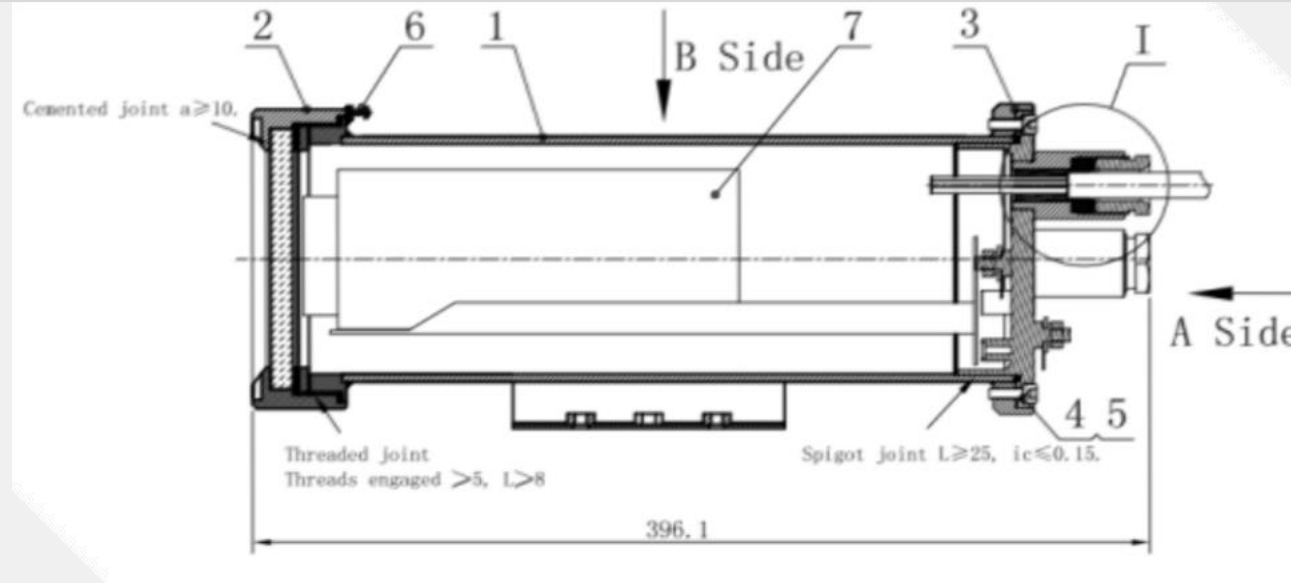
Mục Tiêu Thiết Kế Khép Kín

- Mặt trước : Gia cố bằng kính quang học (chung: kính cường lực)
- Độ sáng: hơn 85%
- Độ dày: 10mm



Thiết bị Test

- Thiết bị test độ an toàn
- Thiết bị test thủy tĩnh
- Thiết bị test độ nhám bề mặt
- Micrometer



Thông Số Thiết Kế

- Độ dày bề mặt chống cháy nổ : 25 mm
- Độ rộng vít nổi: 12mm(tiêu chuẩn: 8mm)
- Số vít bề mặt khớp: 8(tiêu chuẩn: 5)
- Độ Nhám: 1.6wm(tiêu chuẩn: 6wm)
- Độ dày nhựa Epoxy gắn, lắp thiết bị: 10mm

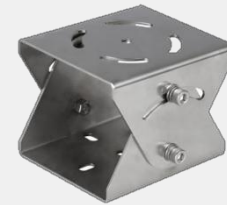
Phụ Kiện



Gắn Tường
(Cho bullet camera)



Hộp Dây
($\phi 227 \times 84 \text{mm}$)



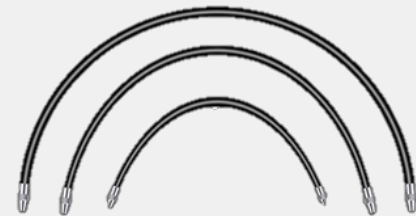
Gắn Adapter
(Cho bullet camera)



Gắn Tường
(Cho PTZ)



Hộp Dây
($\phi 376 \times 175 \text{mm}$)



Ống Dẫn Mềm Dẻo

03 Hiệu Suất

DAHUA TECHNOLOGY DESIGN

Image Hiệu Suất of Camera Chống Cháy Nổ



Ngày & Đêm





Hình ảnh góc rộng

Hình ảnh zoom 30x





50m



100m



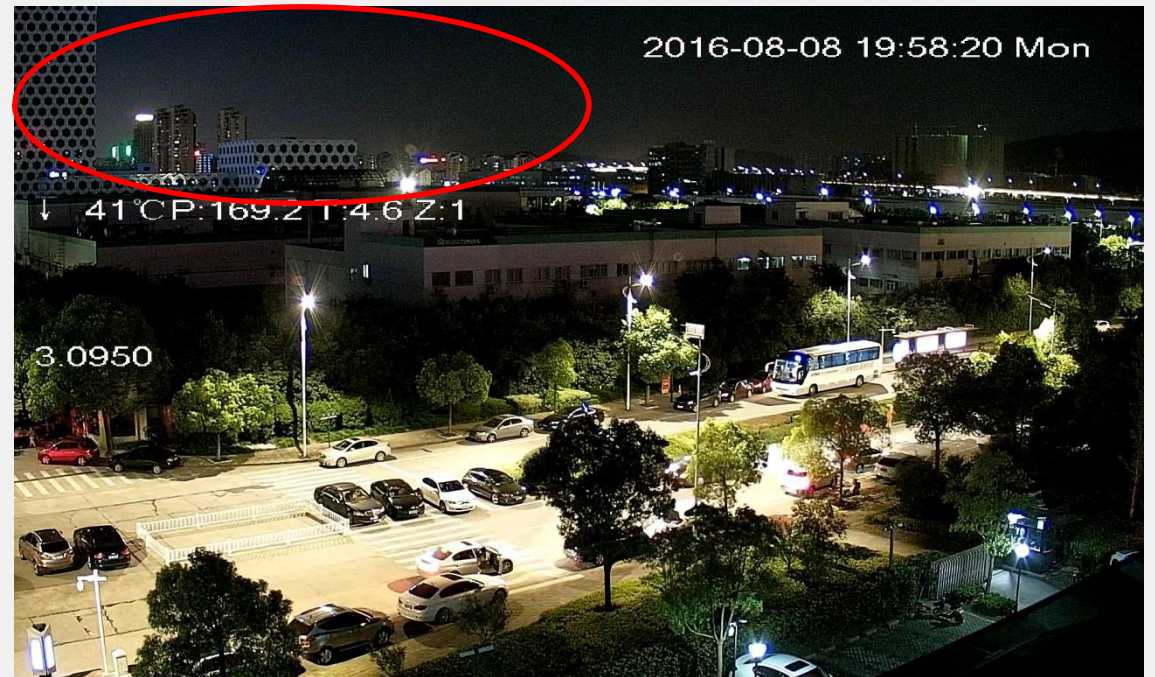
Khoảng cách hồng ngoại 100m

Starlight

Thông Thường



Starlight

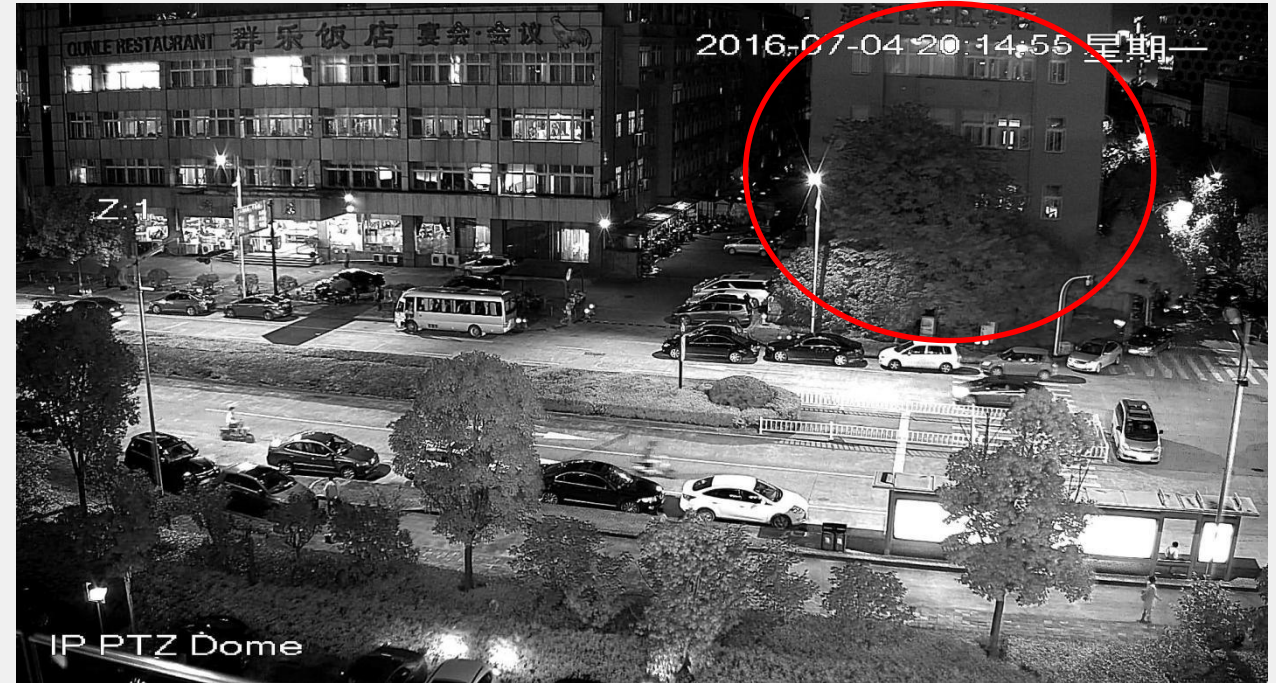


Starlight

Thông Thường



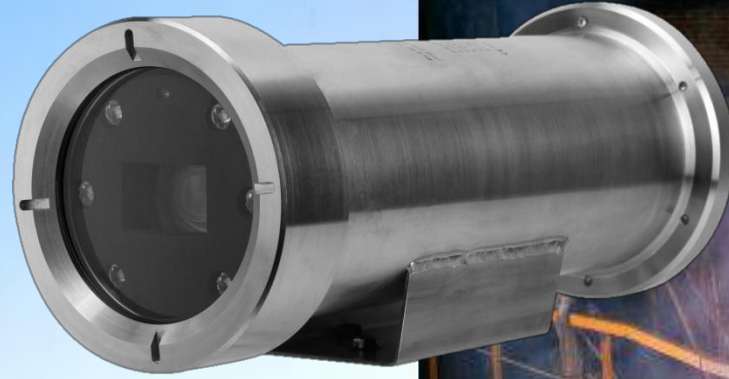
Starlight



04 Ứng Dụng

DAHUA TECHNOLOGY DESIGN

Ứng Dụng Đặc Trưng Của Camera Chống Cháy Nổ



DH-SD60230U-HNI-SL

Luyện Thép





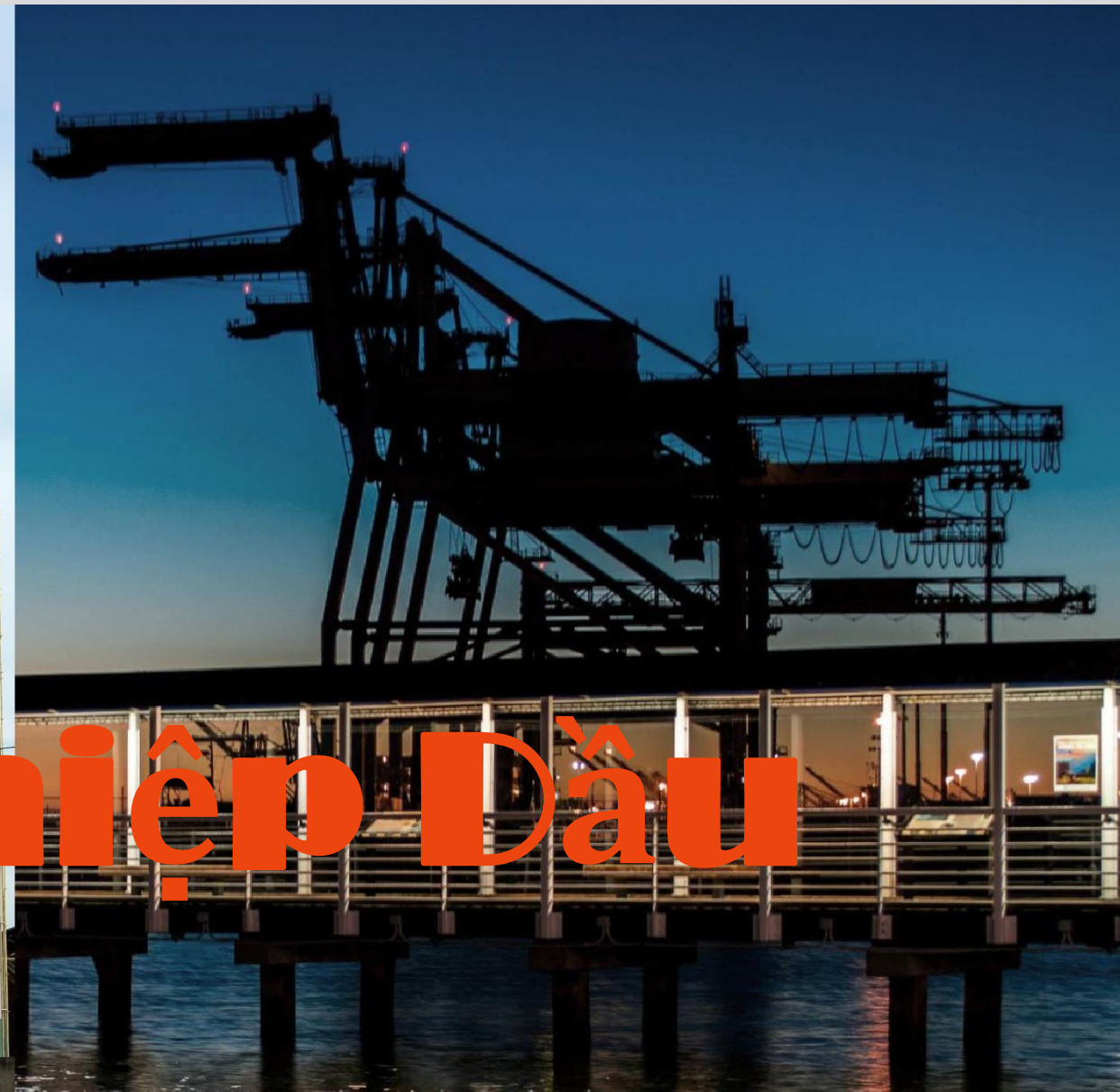
DH-SD60230U-HNI-SL

Cảng Biển



Nhà Máy Điện





Công Nghiệp Dầu

THANKS

DAHUA TECHNOLOGY